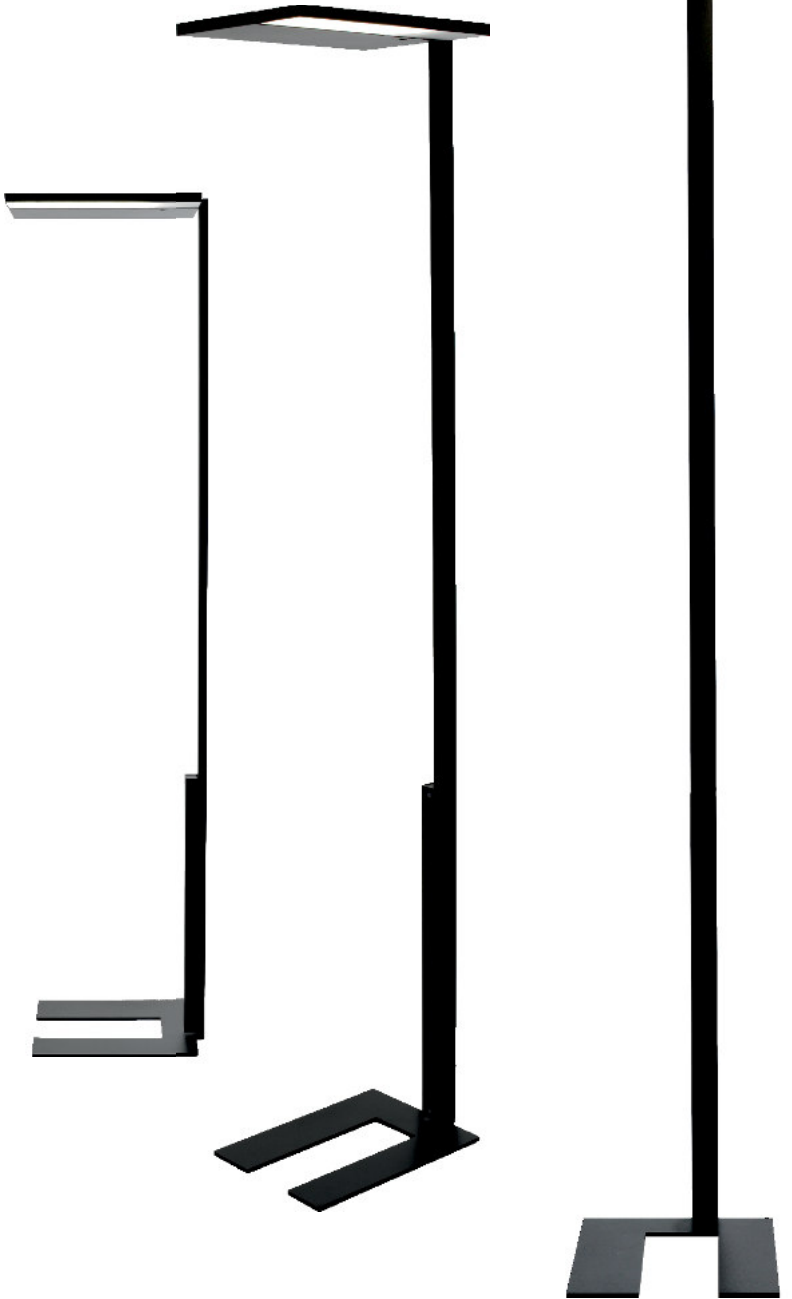


luxwerk®
manufaktur für lichttechnik







x.cite S

LED-Stehleuchte direkt / indirekt

- extrem flacher Leuchtenkopf [20mm]
- Leuchtenhöhe 2.000mm
- Farbe: pulverbeschichtet Standard weiß oder schwarz [andere Farben sind auf Anfrage möglich]
- Systemleistung maximal 81W
- Effektive Systemeffizienz 132 lm/W
- Lichtverteilung 75% Indirekt- / 25% Direktlicht
- Standardlichtfarbe: 4.000K Neutralweiß [andere Lichtfarben sind auf Anfrage möglich]
- Mit Sensortechnik für Präsenz- und Tageslichtsteuerung.
- Über mitgelieferte Fernbedienung schalt- und dimmbar.
- Normgerechte Entblendung an Einzel- und Doppelarbeitsplätzen nach EN12464-1/08.2011.



x.cite S technische Daten

Allgemein

Bestückung	74W LED
Lichtfarbe	4.000K Neutralweiß
CRI	>80
Anschlußwerte	230V AC, 50/60 HZ
Leistungsaufnahme	81W
Standby	0,2W
Systemeffizienz	138lm/W
Lichtstrom	11.210lm
Schutzart	IP20
Steuerung	Sensortechnik
Dimmung	Ja, mit Fernbedienung (im Lieferumfang enthalten)

Leuchtenkopf

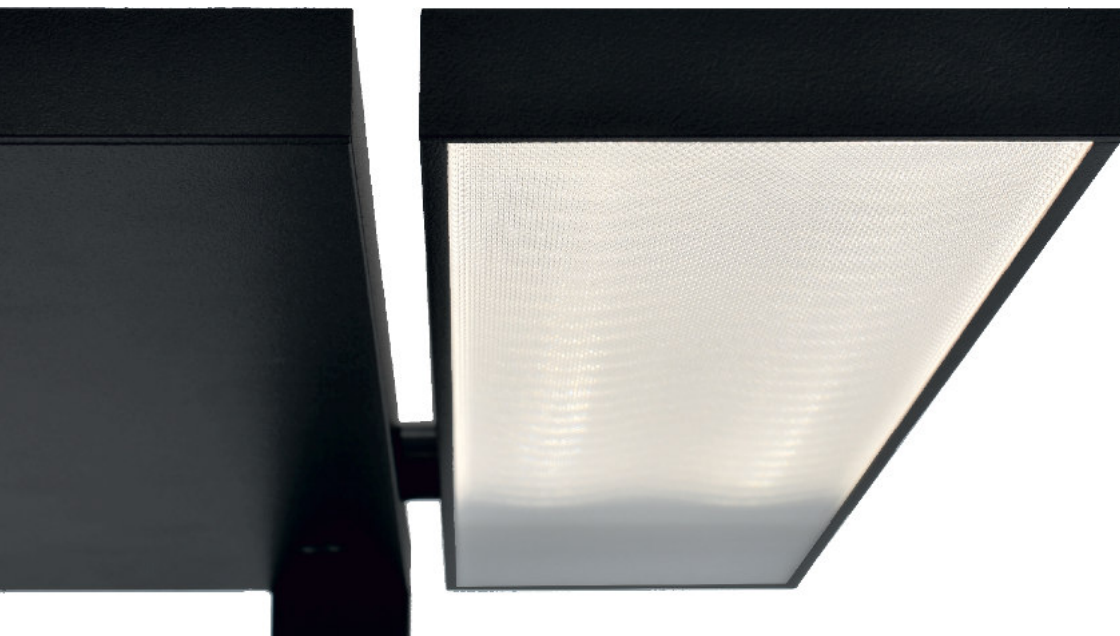
Material	Aluminium
Form	Rechteckig /Ecken scharfkantig
Farbe	Pulverbeschichtet Schwarz oder Weiß
Abdeckung	Transparent
Direktlicht	Entblendet / Microprismen
Indirektlicht	Freistrahlend
Lichtverteilung	25% direkt 75% indirekt
Entblendung	UGR<19

Standrohr

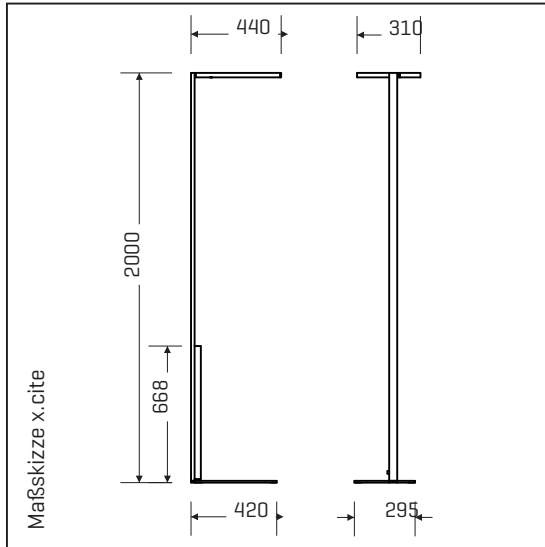
Material	Aluminium
Form	Rechteckig/Ecken scharfkantig
Farbe	Pulverbeschichtet Schwarz oder Weiß

Fußplatte

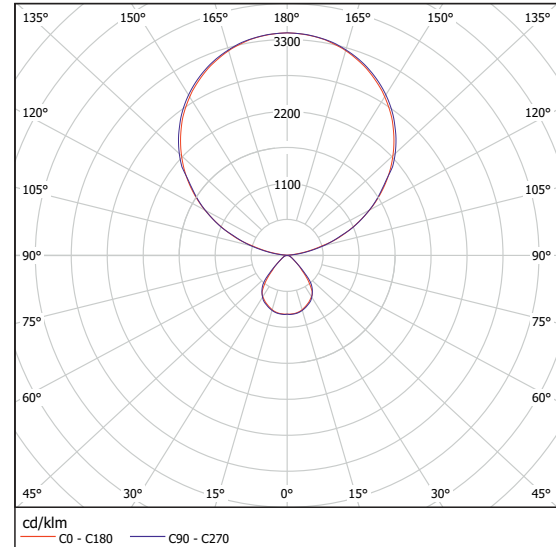
Material	Stahl
Form	U-förmig
Farbe	Pulverbeschichtet Schwarz oder Weiß



Abmessungen



Lichtverteilungskurve



Ausführung	Farbe	Sensortechnik	Steuerung	Artikel Nr.
x.cite S	Schwarz Weiß	Präsenz-/Tageslichtsteuerung Präsenz-/Tageslichtsteuerung	Standard Fernbedienung [enthalten] Standard Fernbedienung [enthalten]	807359 807519
Optionales Zubehör				
Programmiereinheit Fernbedienung*		Master Fernbedienung zur Programmierung der Sensoren Standard Fernbedienung Ein/Aus/Dimmen/Automatik/Sollwert [*Im Lieferumfang bereits enthalten]		807221 805835

Technische Änderungen vorbehalten | 01.2017



Innovatives Licht, mit zeitlosem Design,
gefertigt in höchster Qualität sind unser
Leitbild und Ansporn.

Die LED Stehleuchte x.cite S ist das neueste
Produkt unserer Entwicklung,
bei dem wir unseren Anspruch an innovative
Technologie und gutes Design ganz konkret
umgesetzt haben.





luxwerk[®]
manufaktur für lichttechnik

luxwerk manufaktur für lichttechnik GmbH | gewerbestrasse 11 | 79364 malterdingen

t: +49 7644 92 699-200 | f: +49 7644 92 699-299 | info@luxwerk-lichttechnik.com

www.luxwerk-lichttechnik.com

