



vorher



nachher

Architekt: wilhelm + hovenblyzer

Architekt: wilhelm + hovenblyzer



Ausrufezeichen

Mit ihrer neuen Geschäftsstelle im südbadischen Wyhlen hat die Sparkasse Lörrach-Rheinfelden ein städtebauliches Ausrufezeichen gesetzt und zeitgemäße Raumwelten für qualitätsorientierte Beratung geschaffen

Die Sparkasse Lörrach-Rheinfelden betreibt seit vielen Jahren in der Wyhlener Ortsmitte eine Geschäftsstelle und hat den Markt in dieser Zeit genau beobachtet. Denn im filialbetriebenen Bankgeschäft wird eine individuelle Standortanalyse immer wichtiger. Und diese kam für Wyhlen zu dem Ergebnis, dass die Sparkasse mit schmucker Architektur und einer konzeptionellen Neuausrichtung im Innenraum wieder eine zentrale Bedeutung im aufstrebenden Innenstadtkern bekommen sollte.

Bauen oder sanieren?

Das bisherige Bankgebäude konnte jedoch keine zeitgemäße Flächenaufteilung vorweisen. Zudem hätten die erforderlichen haustechnischen und energetischen Nachrüstungen ein-

schließlich Brandschutz zu erheblichen Sanierungskosten geführt. Deshalb erwies sich der Rückbau und Abriss des Altgebäudes und die Errichtung eines Neubaus an gleicher Stelle als der sinnvollere und vor allem wirtschaftlichere Weg. Die Bauzeit konnte mit einem Interimsquartier in den Räumen der benachbarten Baugenossenschaft sowie einem SB-Container kundenfreundlich überbrückt werden. Im Erdgeschoss des neuen Wohn- und Geschäftsgebäudes haben dank einer optimalen Flächeneffizienz nicht nur Bankflächen, sondern auch eine Gewerbeeinheit zur Vermietung Platz gefunden. In den Obergeschossen tragen zudem sechs lichtdurchflutete, barrierefreie Wohnungen dem auch in Wyhlen gestiegenen Wohnraumbedarf Rechnung.

Auf Augenhöhe

Die Sparkasse Lörrach-Rheinfelden setzt in ihren neuen Bankräumen ganz auf individuelle Beratung und verknüpft dazu geschickt die persönliche Betreuung von Mensch zu Mensch mit digitalen Kommunikationskanälen. An einem zentralen Servicepoint werden die Kund:innen persönlich in Empfang genommen. Die Berater:innen arbeiten im Teambüro agil und flexibel zusammen und buchen sich je nach Bedarf einen nicht personalisierten Beratungsplatz. Ein weiterer Beratungsplatz mit Zugang über die SB-Zone kann unabhängig von den Öffnungszeiten genutzt werden. Der SB-Bereich ist mit aktuellen SB-Geräten ausgestattet und ermöglicht Sichtkontakt mit den Mitarbeitenden. Die minimalistische Gestaltung vermittelt Bodenständigkeit und



Abnehmbare Akustikpaneels im niedrigen Deckenbereich



Ergonomische Teamwelt: arbeiten im Sitzen oder Stehen



Servicewelt: persönliche, digital unterstützte Dialogberatung

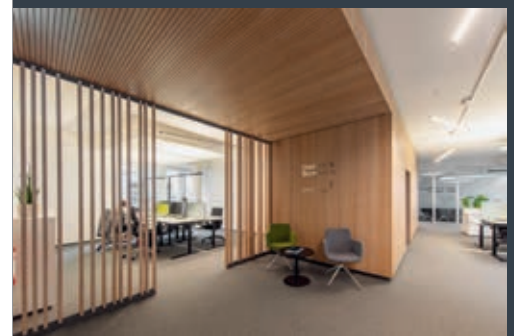
LEBENSRAUM UND WERTE SCHAFFEN



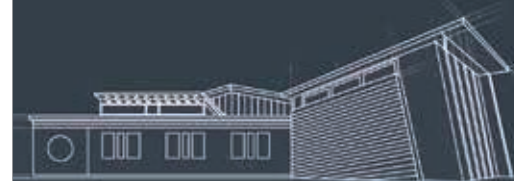
impuls95
RAUM+OBJEKTDESIGN



Weißer Akustikpanels mit
LED-Ringleuchten und
dunkler Deckenuntersicht



**Bankeinrichtungen
Objektmöblierung
Einrichtungskonzepte
Raumakustik**



impuls95 GmbH & Co. KG

Mittlerer Weg 1a

79424 Auggen

Tel +49 7631 1817-0

info@ml-impuls95.de

www.ml-impuls95.de

spricht Mitarbeitende und Kund:innen gleichermaßen an. In der SB-Zone ist außerdem ein Defibrillator als Notfallservice für die Bevölkerung installiert. Die mobile Glastrennwand, die den Automatenbereich von den restlichen Räumen abgrenzt, wurde mit einem regionalen Bild aus Wyhlen gestaltet – ein Sinnbild für die regionale Verwurzelung der Sparkasse, die bei den Handwerkerarbeiten bis auf wenige Bankenspezialgewerke nur Betriebe aus dem Geschäftsgebiet berücksichtigte.

Zeitlos, nachhaltig, digital

Das Design der neuen Geschäftsstelle ist durch helle Oberflächen geprägt, die mit hellem Eichedekor, eleganten anthrazitfarbenen Teppichen und großformatigen Bodenfliesen kombiniert wurden. Bei der Auswahl der Materialien legte die Sparkasse Wert auf ökologische und nachhaltige Produkte. So wurden Bodenbeläge aus deutscher Herstellung eingesetzt, die aus recyceltem Material bestehen und frei von Bitumen, Latex, PVC und gesundheitsschädlichen Emissionen sind. Bei der

Beleuchtung kommt wartungsfreie, hocheffiziente LED-Technik zum Einsatz. Intelligente Steuerungen und Schaltungen reduzieren den Energiebedarf zusätzlich. In die zeitlos moderne Einrichtung wurden behutsam digitale POS-Content-Systeme integriert. Sie ergänzen die Unternehmenskommunikation mit neuen digitalen Tools und sorgen für eine optimale Mischung von analogen und digitalen Angeboten. Ein wichtiger Baustein der Filiale ist der Bereich Immobilien. Hier verzichtet die Sparkasse auf mediale



Loungebereich mit Akustikpanels und medialer POS-Ausstattung



Fassaden mit Arkadendurchgang



Symbolische Übergabe der neuen Sparkasse (v.l.): Vorstände Rainer Liebenow und Christian Eschbach, Bankenplaner Thomas Wunderle



Beratung: Ausstattung mit regionalem Bildmotiv



Personalbereich: Ausstattung fördert den Teamgeist

Überflutung und rückt regionale Themen in den Vordergrund.

Modernste Umwelttechnik

Das gesamte Gebäude wurde mit einem Wärmedämmverbundsystem isoliert und verfügt über Fenster mit Dreifachverglasung. Dies leistet einen erheblichen Beitrag zur Minimierung des Heizenergiebedarfes gemäß den Bestimmungen der EnEV. Hinzu kommt eine Luftwärmepumpe, die thermische Umweltenergie zum Heizen nutzt und das ganze Gebäude klimaschonend mit Wärme versorgt. Das Dach wurde extensiv begrünt und erhielt eine Fotovoltaikanlage. Die

Erträge werden selbst genutzt, überschüssiger Strom wird in das regionale Netz eingespeist.



Architekt: wilhelm + hovenbaltzer

Das Objekt

Sparkasse Lörrach-Rheinfelden,

Geschäftsstelle: Wyhlen

Fläche: 225 m²

Bauzeit: 20 Monate,
Fertigstellung 5/2023

Baukosten: 5,4 Mio. Euro

**Konzept, Bankenplanung,
Innenarchitektur:** Planungsbüro für
Banken, Thomas Wunderle, Binzen

Bankeinrichtung:
impuls95 GmbH & Co. KG, Auggen

Mobilwand: Dorma-Hüppe,
Westerstede

Bodenbelag:

Objekt Carpet, Denkendorf

Beleuchtung: Luxwerk, Malterdingen

Bauherrin:
Sparkasse Lörrach-Rheinfelden

Bilanzsumme: 3,482 Mrd. Euro

Geschäftsstellen: 18

Beschäftigte: 378

Fotos: Tanja Bürgelin-Arslan,
Eimeldingen/Sparkasse Lörrach/
Marketing

Planungsbüro für Banken

Thomas Wunderle

Beratung • Planung • Dienstleistung • Baubetreuung

**Für Bankgebäude
und Arbeitswelten
planen wir erfolg-
reiche, nachhaltige
Strategiekonzepte**



planungsbüro für banken

luckeblick 2 | 79589 binzen

fon 0 7621 | 9 14 75 2-0

info@bankenplanung-wunderle.de

www.bankenplanung-wunderle.de