

**Leuchtenname:** I.encore SL120 Einbaurahmen

**Artikelnummer:** 811915

**Serienbeschreibung:**

Die I.encore SL120 schaltbar ist eine hochmoderne LED-Leuchte mit ultraflachem Design und einer Aufbauhöhe von nur 9 mm. Sie bietet vielseitige Einsatzmöglichkeiten als Einlege-, Einbau-, Aufbau-, Anbau- oder Pendelleuchte. Der umlaufende Alurahmen in weißer Pulverbeschichtung beherbergt hocheffiziente LED-Platinen mit stabilisierter Farbtemperatur und gutem Farbwiedergabeindex. Die patentierte Kantenlichteinspeisung sorgt für eine homogene Lichtfläche mit gleichmäßiger Lichtverteilung und reduzierten Leuchtdichten.

**Konstruktionsmerkmale:**

**Material:** Ultraflaches LED-Panel mit einem umlaufenden Aluminiumrahmen, weiß pulverbeschichtet.

**Lichttechnik:** Patentierte Kantenlichteinspeisung mit opaler Diffusorscheibe für gleichmäßige, breitstreuende Lichtverteilung.

**Konverter:** Externer LED-Konverter, flexibel positionierbar auf der Leuchtenrückseite oder in abgehängten Decken.

**Montagemöglichkeiten:**

**Einlegen:** Direkt in Rasterdecken als Paneel (kein weiteres Zubehör notwendig).

**Aufbau:** Mit optionalem Aufbaurahmen für Aufbauleuchten.

**Einbau:** In Gipsdecken mit optionalem Einbaurahmen.

**Pendel:** Mit optionalem Pendelset als Pendelleuchte einsetzbar.

**Anbau:** Mit optionalem Klammer-Set in abgehängte Decken montierbar.

**Besondere Merkmale**

Ultraflaches Rechteck-Design (Langfeld).

Homogene Lichtfläche mit flimmerfreiem Licht.

Opale Diffusorscheibe für angenehme Lichtverteilung.

Modular erweiterbar mit Dimmschnittstelle und Zubehör für verschiedene Montagearten.

**Zubehör (optional):**

**Einbauclypse:** Für die Integration in Deckenöffnungen.

**Aufbaurahmen:** Für die Nutzung als Aufbauleuchte.

**Einbaurahmen:** Für die Nutzung als Einbauleuchte.

**Seilabhängung:** Für die Montage als Pendelleuchte.

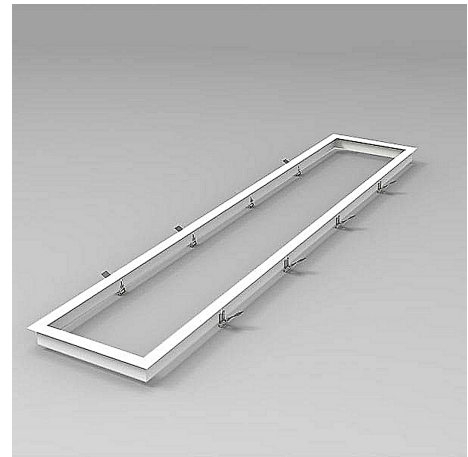
**Merkmale:**

- Einzelgeleuchte, Pendelleuchte, Aufbauleuchte, Anbauleuchte oder Einbauleuchte
- rechteckig - Langfeld
- flaches 9mm Light Paneel
- auch als Wandleuchte geeignet
- Opale gleichmäßig breitstreuende Diffusorscheibe
- Patentierte Kanteneinspeisung
- Flimmerfreies Licht
- inklusive externem Konverter
- Montagezubehör je nach Einsatzzweck

**Mögliche Modifikationen:**

- Dimmschnittstelle
- Zubehörteile für Montagearten

**Auf Anfrage ohne zusätzliche Kosten:**



-

**Gewicht (kg):** 1,5

**Farbe:** Weiß

**Lichtfarbe / Lichttemperatur (K):** -

**Schutzart (-):** -

**Schutzklasse (-):** -

**Abmessungen (mm):** Breite: 330mm; Höhe: 41mm; Länge: 1233mm

**Einbautiefe (mm):** 58

**Pendellänge (mm):** -

**Deckenausschnitt (mm):** 1217x317

**Gesamtlichtstrom (lm):** -

**Farbwiedergabeindex Ra (-):** -

**Lichtaustrittswinkel (Grad):** -

**Gesamtlichtstrom (lm):** -

**Gesamtlichtstrom direkt / indirekt (lm):** - / -

**Systemleistung (W):** -

**Systemleistung direkt / indirekt (W):** - / -

**Betriebsgerät:** -

**Betriebsgerätbeschreibung:** -

**Einheitliche Blendungsbewertung (URG):** -

**Lichtverteilung direkt / indirekt (%):** -

**Produktvariantenbeschreibung:** I.encore SL120 Einbaurahmen

Deckenbündig rechteckiger flacher Metallrahmen pulverbeschichtet zum Einbau in abgehängte Gipsdecken mit Federklammern. In den Einbaurahmen wird die I.encore SL120 eingelegt für einen deckenbündigen Leuchteneinbau.

**Hersteller:** luxwerk - manufaktur für lichttechnik GmbH

**Artikelnummer:** 811915