

luxwerk

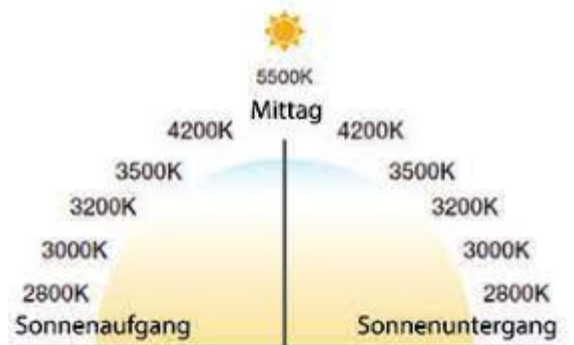
manufaktur für lichttechnik

x.RSTrahler-2A Doppelkopf HCL

<p><u>Beschreibung:</u></p> <ul style="list-style-type: none"> • LED-Strahler-Aufbau • Neutrale zeitlose Form • 2 schwenkbare und drehbare Köpfe • DALI-Betriebsgerät in Leuchte integriert • Kompakter Doppelkopfstrahler • COB-LED tunable white 2700K-6500K 	
--	---

<p><u>Features:</u></p> <ul style="list-style-type: none"> ▪ Weißlicht Vollspektrum CR>98 ▪ Regelbar von 2700K bis 6500K ▪ Dekorativer Lichtaura am Lichtaustritt ▪ DALI-Betriebsgerät im Leuchtenkörper integriert ▪ Flimmerfreies Licht (Konstantstrom) ▪ Leuchte schaltbar und dimmbar DT8 	<p><u>Modifizierungen:</u></p> <ul style="list-style-type: none"> ▪ verschiedene Lichtfarben ▪ verschiedene Dimmschnittstellen ▪ Einkopfstrahler oder Mehrkopfstrahler möglich ▪ Ausführung auch als Einbauleuchte ▪ Verschiedene Gehäusefarben möglich ▪ 3000K oder 4000K dimmbare Lichtfarbe
--	--

<p><u>Technische Ausführung:</u></p> <p>Lichtfarbe:</p> <p>Netzspannungsbereich:</p> <p>Lichtverteilung:</p> <p>Systemleistung:</p> <p>Systemlichtstrom:</p> <p>Betriebsgerät:</p> <p>Material</p> <p>Farbe:</p> <p>Artikelnummer:</p> <p>Projekt:</p>	<p>2700K-6500K, Ra>98</p> <p>220 – 240V</p> <p>direkt / Sport</p> <p>9W</p> <p>1177lm</p> <p>DALI</p> <p>Gehäuse: Metall, Köpfe 3D-Druck</p> <p>weiß</p> <p>811975</p> <p>2021-0718</p>
--	--

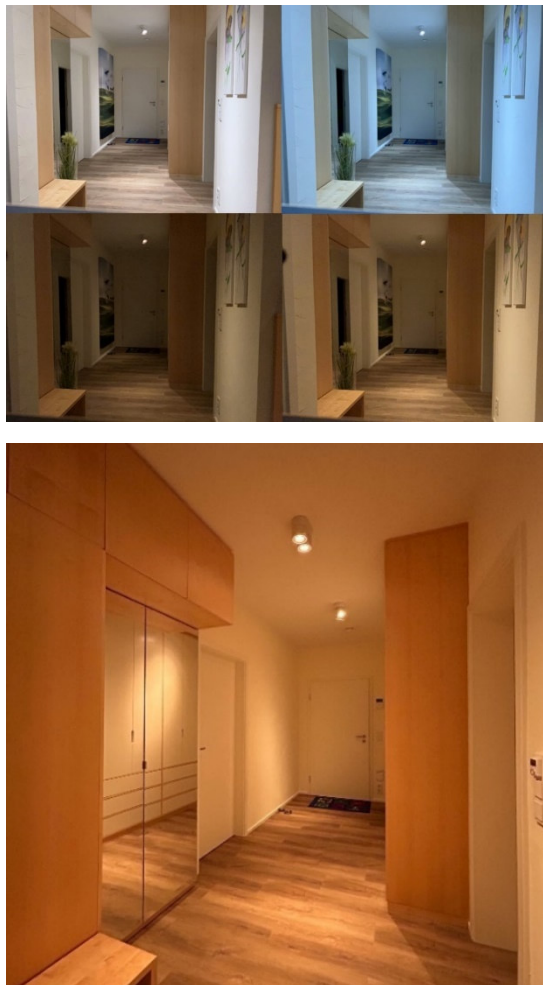


luxwerk

manufaktur für lichttechnik



Deckenleuchte x.RSTrahler-2A Doppelkopf HCL



KERZE



AMBER LED

SONNENAUF-/

SONNENUNTERGANG



WARM WEISSE LED 2700K

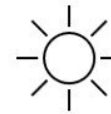
BEWÖLKTER/

BEDECKTER HIMMEL



NEUTRAL WEISSE LED 4000K

WOLKENFREIER HIMMEL



KALT WEISSE LED 5000K

BLAUER HIMMEL



TAGESLICHT WEISSE LED
6500K

BLAUE STUNDE



KÜHL WEISSBLAU 9000K